



Prestataire en ingénierie

Prestataire en ingénierie et assistance technique

www.a2ti.net

• SAINT-NAZAIRE • ANGERS
• NANTES • CHOLET
• LA ROCHE-SUR-YON

Nos techniciens et ingénieurs locaux spécialisés
sont mobilisables sur vos études et projets industriels

Nos équipes locales pluridisciplinaires,

composées de techniciens et d'ingénieurs, interviennent directement sur site client en assistance technique sur des projets qui vont de la conception à la mise en production.

Vous bénéficiez, durant toute la durée de vie du projet, d'une **expertise spécifique de proximité** sur les métiers suivants :



BUREAU D'ÉTUDES

Mécanique, Electrique et Automatismes. De l'avant projet et la R&D, aux calculs, la simulation et le dimensionnement RDM, jusqu'à la CAO, la programmation, la mise en plan, les cotations et les nomenclatures.

- Ingénierie des produits et des process
- Ingénierie des installations industrielles et de production
- Ingénierie documentaire



BUREAU DES MÉTHODES

Projets d'industrialisation, amélioration continue, optimisation de productivité, réduction de coûts.

- Usinage
- Outillage
- Etude et amélioration de poste
- Optimisation de la productivité



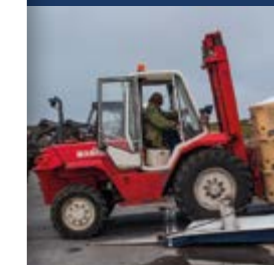
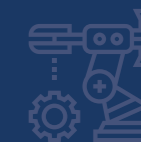
PROJETS QHSE & LOGISTIQUES

Qualité système et produit, logistique, ordonnancement, lancement, planification, achat, approvisionnement.

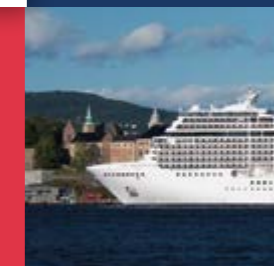
- Qualité Hygiène Sécurité Environnement (QHSE)
- Logistique industrielle
- Projets de système d'informations et de bases de données électroniques

Depuis plus de 10 ans, A2Ti a pour objectif de **construire des partenariats durables et de proximité avec ses clients** et de missionner ses équipes sur les projets industriels clés de la région valorisant leurs carrières.

L'assistance technique permet à nos clients de bénéficier de **L'EXPERTISE**, de la **RÉACTIVITÉ** et de la **FLÉXIBILITÉ** nécessaires à la réussite de leurs projets et à la conquête de nouveaux marchés.



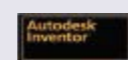
SECTEUR DU **TRANSPORT**



SECTEUR DE **L'ÉNERGIE**



SECTEUR DE **L'ENVIRONNEMENT**



NOTRE DÉMARCHE RSE



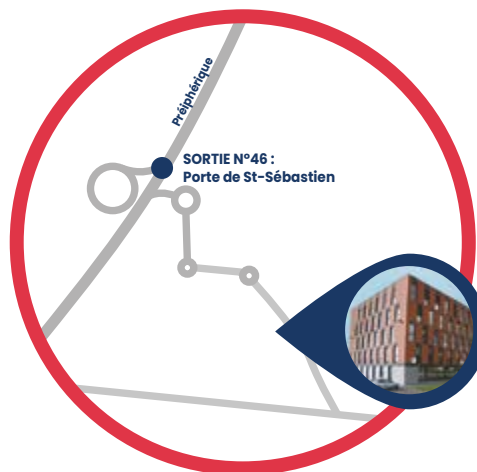
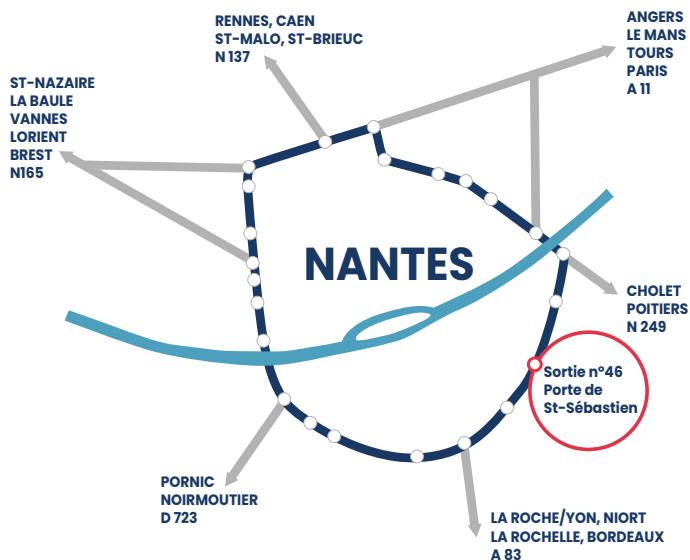
RÉVÈLE VOTRE CONTRIBUTION AU TERRITOIRE



Depuis 2015 et tous les 2 ans, A2Ti fait évaluer son engagement sociétal et durable BIOM. Cette démarche matérialise avec des chiffres la performance économique d'A2Ti et sa capacité à :

- Créer de l'emploi local, par nos propres embauches mais aussi par les embauches indirectes de nos fournisseurs locaux que nous privilégions,
- Soutenir les infrastructures publiques du territoire par nos cotisations, impôts, taxes reversées en France et plus particulièrement sur la région,
- Faire du développement durable en réduisant l'impact environnemental de ses activités par nos choix d'achat de matériels, de véhicules mais aussi en réduisant volontairement notre secteur géographique d'intervention.

Ainsi nous recyclons 80% de CA dans l'économie locale ce qui profite à nos salariés, à nos clients, à nos fournisseurs et aux infrastructures publiques de notre territoire.



Prestataire en ingénierie

Votre interlocuteur :

Lucien LESOURD
Fondateur et gérant

lucien.lesourd@a2ti.net
06 26 57 43 57

13, rue Marie Curie
44230 SAINT-SÉBASTIEN-SUR-LOIRE
02 40 58 76 93

www.a2ti.net