



PRESTATAIRE EN INGENIERIE ET ASSISTANCE TECHNIQUE

Nos techniciens et ingénieurs locaux spécialisés
sont mobilisables sur vos études et projets industriels

BUREAU D'ETUDES

BUREAU DES METHODES

PROJETS QHSE ET LOGISTIQUES



Nos équipes locales pluridisciplinaires, de techniciens et d'ingénieurs, interviennent directement sur le site client en assistance technique sur des projets qui vont de la conception à la mise en production.

Vous bénéficiez durant toute la durée de vie du projet, d'une expertise spécifique de proximité sur les métiers suivants :

Bureau d'études

-Génie mécanique

(mécano-soudure, machines spéciales, tôlerie, métallerie, chaudronnerie, tuyauterie).

-Génie électrique

(électrotechnique, automatisme, informatique industrielle, électronique)



1 - L'ingénierie des produits et des process

- De l'étude de faisabilité à la définition du cahier des charges
- Du chiffrage technico-économique à l'étude de réduction de coût
- De l'étude CAO aux calculs de structure du produit, des machines et outillages

2 - L'ingénierie des installations industrielles et de production

- En EIA (électricité, instrumentation, automatismes)
- En HVAC (chauffage, ventilation, climatisation)
- En réseaux de fluides (tuyauterie, piping)
- En structure et chaudronnerie

3 - L'ingénierie documentaire

- Sécurité de fonctionnement
- Documentation technique (manuels, notices, catalogues)

Bureau des méthodes

Industrialisation et amélioration continue.
Gammas et nomenclatures.
Ergonomie des postes.
MTM.
Modes opératoires.
Outillages.



1 - En usinage

- Définir, améliorer une solution technique d'usinage
- Etablir et mettre à jour des gammes d'usinage
- Programmation CFAO

2 - En outillage

- Concevoir, améliorer ou adapter un outillage de production
- Créer des plans d'outillage
- Coordonner les achats et la consultation fournisseur

3 - En étude et amélioration de poste

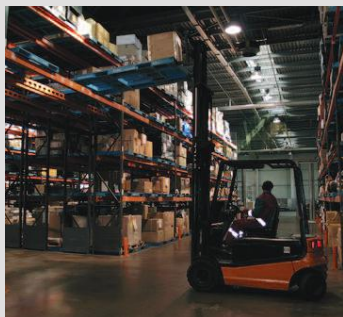
- Chrono Analyse des allures d'exécution
- Calculer des coûts prévisionnels de production
- Réorganisation avec le plan d'ordonnancement et du taux de charge machines
- Répartition du travail en fonction des délais, coûts, qualité approvisionnements
- Définir les moyens de contrôle permettant de qualifier une production

4 - En optimisation de la productivité

- Améliorations continues par la mise en place d'une structure KAIZEN
- Optimiser la productivité globale par l'implantation de groupes autonomes
- Réduire les stocks et les en-cours, juste à temps, KANBAN
- Réduire les temps de Montages / réglages avec le système SMED

Projets QHSE et logistiques

Qualité (QHSE), Logistique,
Achats-approvisionnements,
Ordonnancement-Lancement
Planification
Mise en place et gestion de systèmes de GPAO ou ERP



1 - Qualité Hygiène Sécurité Environnement (QHSE)

- Mise en place, mise à jour et optimisation du SMQ
- Préparation d'un audit ou d'une certification : ISO 9001, ISO 14001, ISO 26000, TS 16949, EN 9100
- Hygiène, sécurité et environnement au travail QHSAS 18001
- Prévention des risques (document unique, plan de prévention)
- Evaluation de la conformité réglementaire environnementale, ICPE et prévention des risques chimiques

2 - Logistique industrielle

- Amélioration et optimisation des flux logistiques de production
- Optimisation des approvisionnements / transports / stockages
- Ordonnancement, lancement et planification de la production
- Rationalisation des achats et lancements de campagnes de consultation

3 - Projets des systèmes d'informations et bases de données électroniques

- Audits et synthèse de l'existant et des besoins des services
- Collecte et préparation des données avant migration (plans, gammes, nomenclatures...)
- Suivi de la mise en place des outils et actions correctives.

Notre Objectif

Notre ambition est de construire des partenariats durables avec nos clients, en apportant notre

Expertise

Réactivité

Flexibilité

Nos atouts

- Bénéficier d'un interlocuteur unique connaissant parfaitement votre métier
- Mobiliser rapidement des équipes locales pour vos projets
- Profiter immédiatement de compétences clés (transfert de technologies)

Nos secteurs d'intervention

Secteur du transport



Secteur de l'environnement



Secteur de l'énergie et de l'infrastructure industrielle





Qui sommes nous ?

Une équipe de 25 hommes et femmes, techniciens à ingénieurs, passionnée de technicité, de challenges et d'innovations.

Depuis 2008, A2Ti est devenu le partenaire privilégié de nombreux grands groupes industriels implantés localement. Nos compétences sont mises à profit sur les principaux projets des secteurs de pointe de la région.

Notre équipe intervient très localement sur la Loire-Atlantique avec une présence accrue sur les bassins nantais et nazairien, mais aussi sur les pôles industriels des départements limitrophes.

Cette stratégie volontaire est gagnante, pour être plus proche de nos clients, mais aussi des zones de mobilité de nos salariés.



13, rue Marie Curie
44230 Saint Sébastien Sur Loire
Tél. 02 40 58 76 93 - Fax. 02 40 58 06 16

www.a2ti.net